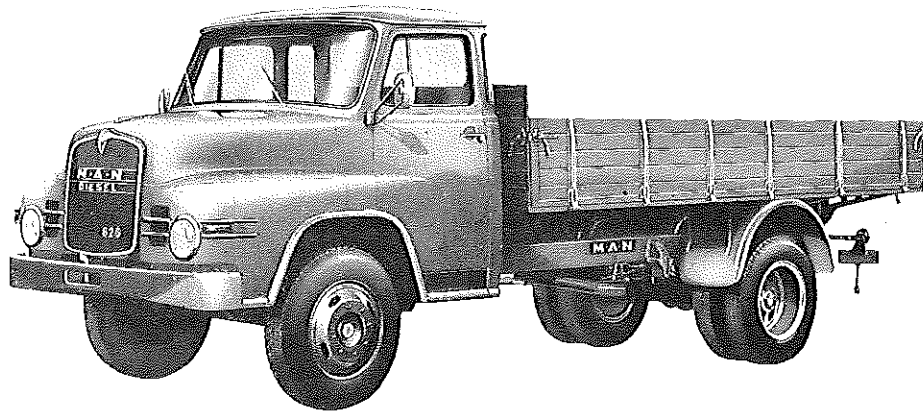


M · A · N Maschinenfabrik Augsburg-Nürnberg Aktiengesellschaft Werk München	TYP 626 H	Gruppe 14
		M · A · N
		1100



Diesel-Motor · 6 Zylinder · 4-Takt · 126 PS bei 2700 U/min

Nutzlast 6,7—6,8 t

Motor

Hersteller und Typ	MAN D 0026 M 6
Einspritzverfahren	direkte Einspritzung/geräusch-arm (M-Verfahren)
Verbrennungsraum	Höhlkugel in Kolbenmitte
Höchstes Drehmoment	38 mkg bei 1400 U/min
Größte Nutzleistung	126 PS bei 2700 U/min
Hubraumleistung	21,4 PS/l
Mittl. Arbeitsdruck	7,1 kg/cm ²
Mittl. Kolbengeschwindigkeit	11,2 m/s
Verdichtungsverhältnis	18
Kurbelverhältnis	3,72
Lage im Fahrzeug	vorn
Aufhängung	3-Punkt/gummigelagert
Schmiersystem	Druckumlaufschmierung
Kühlung	Wasser, geregelt durch Thermostat
Gewicht	540 kg
Niedrigster Kraftstoffverbrauch	170 g/PSh
Zylinderzahl	6
Zylinderanordnung	stehend/Reihe
Zylindergußform	Block mit Kurbelgehäuse in einem Stück gegossen
Zylinderwerkstoff	Gußeisen
Zylinderbohrung	100 mm
Kolbenhub	125 mm
Gesamthubraum	5890 cm ³
Zylinderkopf	Gußeisen/abnehmbar/1 Kopf für 2 Zylinder
Abdichtung Zyl./Zylinderkopf	Reinz-Super-Spezial „1“ oder Diring FAE 77/armiert

Motor-Zubehör

Kraftstoffförderung	Kolbenpumpe zusammen mit Einspritzpumpe
Kraftstofftank-Füllmenge	100 l
Kraftstofffilter	Stufenfilter
Ölpumpe	Zahnradpumpe
Ölwannen-Füllmenge	9 l (+2,5 l für Ölfilter)
Ölfilter	Hauptstromölfilter
Luftreiniger	Ölbadluftfilter
Kühlwasser-Förderung	Zentrifugalpumpe
Zylinderkühlung	auf ganzer Länge
Kühlsystem-Fassungsvermögen	19 l
Kühlerbauart	Rippenrohrkühler
Kühlerwärme-Abführung	Lüfter
Einspritzpumpe	Bosch P E 6 A 65 C 412 RS 1059*)
Einspritzdüse	Bosch DLLA 23 S 155**)
Einspritzdruck	175 atü
Förderbeginn	b. Bosch 33°—1 vor OT b. KF 41°—1 v. OT
Zündfolge	1—2—4—6—5—3
Reglerausführung	Bosch: RQ 250/1350 AA—485 D od. Kugelfischer: RF 25.024 (200/1350)

Triebwerk

Laufbuchsen	mit
Ventilsitzringe	ohne
Kolbenhersteller	KS-Mahle-Nüral
Kolbenwerkstoff	Al-Si-Legierung, gegossen
Kolbenringe	2 Verdichtungs-, 1 Ölstreifer.
Pleuel	Doppel-T-Schaftquerschnitt, 232 mm Mittlenabstand
Pleuellager	Gleitlager, Stahlschalen mit Bleibronzeausguß und ternärer Drittschicht
Kurbelwelle	geschmiedet/jungeteilt/7 Gleitlager/6 Gegengewichte/sämtliche Lagerstellen flammgehärtet
Kurbelgehäuse	Gußeisen/mit Zylinderblock in einem Stück gegossen
Schmieröl-Leitungen	im Gehäuse (bei 4-Takt-Motor)
Anzahl der Ventile je Zylinder	Einlaß: 1 / Auslaß: 1
Anordnung der Ventile	hängend, senkrecht
Einlaßventil öffnet bei	16,5° vor OT
Einlaßventil schließt bei	44,5° nach UT
Auslaßventil öffnet bei	65,5° vor OT
Auslaßventil schließt bei	21,5° nach UT
Ventilspiel (kalt)	Einlaß 0,2 mm/Auslaß 0,25 mm
Ventilsteuerung erfolgt über	Ventilstößel, Stoßstangen und Kipphebel
Nockenwelle	im Kurbelgehäuse/4 Gleitlager
Nockenwellen-Antrieb	Zahnräder
Saugrohr	gemeinsames Rohr
Anlasser	Bosch: BNG 4/24 CR 232
Anlasser-Ausführung	Schubanker-Ausführung
Anlasser-Spannung	24 V
Übersetzungen	
Antriebsritzel/Schwungrad	i = 14,9
Anlasserbetätigung	elektromagnetisch
Lichtmaschine	Bosch LJ/GJM 160/12/1600 R 3
Lichtmaschine-Spannung	12 V
Lichtmaschine-Leistung	160 W
Ladebeginn bei	1170 U/min d. Kurbelwelle
Antrieb der Lichtmaschine	Keilriemen Ultraflex 12,5 x 1400 (Abmessungen des Keilriemens) DIN 7753
Antrieb des Luftpressers	Keilriemen Ultraflex 12,5 x 1400 (Abmessung des Keilriemens) DIN 7753
Übersetzungsverhältnis	
Kurbelwelle/Lichtm.-Welle	i = 0,54
Lichtmaschine-Befestigung	Schwenkarmbefestigung
Spannung der Batterie	12 V
Batterie	2 Stück, je 84 Ah.
	*) oder Kugelfischer PSA 16—07.203 A—1
	**) oder Kugelfischer DK 10

Kraftübertragung

Kupplung	Typ G 280 Kz, Fichtel & Sachs	Getr.-Geh.-Ölfüllmenge	7 l
Kupplungs-Art	Reibungskupplung/Einscheiben-Trockenkupplung	Kraftübertragungselemente	2 Rohrgelenkwellen
Schaltgetriebe	ZF, AK 5-35	Treibende Räder	Hinterräder
Schaltgetriebe-Art	mech. Allklauenschaltgetriebe	Ausgleichgetriebe	Kegelräder
Schaltgetriebe-Anordnung	mit Motor verblockt	Antrieb der Halbachsen	Spiralverzahnte Kegelräder
Anzahl der Gänge	5 V/1 R	Zusatzgetriebe	Stirnräder in den Achsseitengehäusen
Übersetzungen	7,65/4,47/2,73/1,65/1,00/R 6,86	Übersetzung Schaltgetriebe/Antriebsräder	6,32 (a. W. 5,49)
Geräuscharme Gänge	1 bis 5	Schubübertragung	durch Blattfedern
Schallhebel-Anordnung	neben Fahrersitz		
Schaltungsart	Kugelschaltung, unmittelbar		

Fahrwerk

Räder und Bereifung, Lenkung

Räderart	Scheibenräder	Radsturz	1,5°
Anzahl der Räder	4	Spreizung	1,5°
Anzahl der Reifen vorn/hinten	2/4	Vorspur	0-4 mm
Reifengröße	8,25-20 Super	Nachlauf	2°
Reifenluftdruck, vorn/hinten	6,0/6,5 atü	Art der Lenkung	ZF-Gemmer-Rollenlenkung
Felgenart	Schrägschulterfelge	Lenkübersetzung	i = 29
Felgenreöße, vorn/hinten	6,5-20	Größter Radeinschlag	innen 40°/außen 33°
Radaufhängung, vorn	Starrachse	Lenksäulen-Anordnung	links
Radaufhängung, hinten	Starrachse	Spurstange	ungeteilt
Federung, vorn	Halbelliptik-Blattfeder, längs	Kleinsten Spurbereich-Ø	Radstand 4200 4800 mm 15,9 m 17,7 m
Federung, hinten	Halbelliptik-Abwälz-Blattfeder, längs		

Bremsen

Bremsanlage	MAN/Bosch/Teves	Wirksame Gesamtbremsfläche, vorn	1280 cm²
Wirkungsweise d. Betriebsbremse (Fußbremse)	druckluftbetätigte Öldruckbremse für Vorderräder Druckluftbremse f. Hinterr.	hinten	1600 cm²
		Bremskraft-Übertragung	durch Druckluft bzw. Öldruck
		Bremstrommel Ø	440 mm
		Wirkungsweise d. Hilfsbremse (Handbremse)	mechanisch, über Gestänge auf Hinterräder wirkend

Allgemeine Daten des Fahrgestells

Radstand	mm	4200	und	4800	Rahmenausführung	Leiterrahmen/U-Profil-Längsträger u. U-Profil-Querträger vernietet
Spurweite, vorn	mm	1824		1824	Schmiersystem	Einzel schmierung/Hinterachstriebwerk Umlaufschmierung
Spurweite, hinten	mm	1632		1632	Anhängerkupplung	auf Wunsch
Bodenfreiheit ca.	mm	310		310	Anhängerbremisanschluß	a. W. Einleitungsbremsanschl./automat. Anhängerbremsventil mit Druckwandler auf 4,8-5,3 atü
Bauchfreiheit	mm	220		180		
Fahrgestellgewicht						
ohne Fahrerhaus	kg	3010		3060		
mit Fahrerhaus	kg	3500		3550		
Fahrgestelltragfähigkeit						
ohne Fahrerhaus	kg	7990		7940		
mit Fahrerhaus	kg	7500		7450		
Achslast aus Fahrgest.-Gew.						
m. Fahrerh. vorn/hinten	kg	2170/1330		2200/1350		

Allgemeines

Achslasten und Gewichte

Zulässige Achslast, vorn	kg	3600		3600
Zulässige Achslast, hinten	kg	7600		7600
Zulässiges Gesamtgewicht	kg	11000		11000
Leergewicht	kg	4140		4290
Nutzlast	kg	6860		6710
Anhängelast, gebremst/ungebremst	kg	10000/1000		10000/1000

Maße

Länge über alles	mm	7170		8165
Breite über alles	mm	2250		2250
Höhe über alles, unbelastet	mm	2450		2450
Überhang, vorn	mm	1110		1110
Überhang, hinten	mm	1860		2260
Kleinsten Wendekreis-Ø	m	17,2		19,0
Innenmaße des Laderaums				
Länge	mm	4500		5500
Breite		2100 mm oder 2200 mm		
Höhe		500 mm		

Sonstige Daten

Höchstgeschwindigkeit	77 km/h bei Hinterachsübersetzung 6,32 89 km/h bei Hinterachsübersetzung 5,49 (a. W.)
Kraftstoffverbrauch nach DIN 70030	16,1 l/100 km
Ölverbrauch	0,3 l/100 km
Spezifische Motordrehzahl	2160

Zubehör

Scheinwerfer	45 W 200 mm Lichtaustritt
Abblenden	mit Handschalter
Standlicht	im Scheinwerfer eingebaut
Fahrtrichtungs-Anzeiger	Blinkleuchten
Öldruckanzeiger	Warnleuchte
Ladestromanzeiger	Anzeigeleuchte
Geschwindigkeitsmesser	Tachograph Kienzle

Laut VDA-Revers technische Daten entsprechend DIN 70020 und DIN 70030